

ACIST HDi

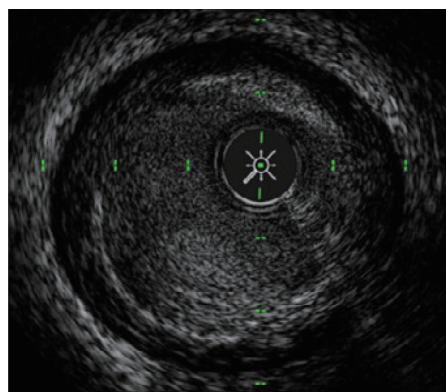
HD IVUSシステム

冠動脈及び末梢血管インターベンションに必要な適正化された画像を提供し、戦略の改善をもたらす

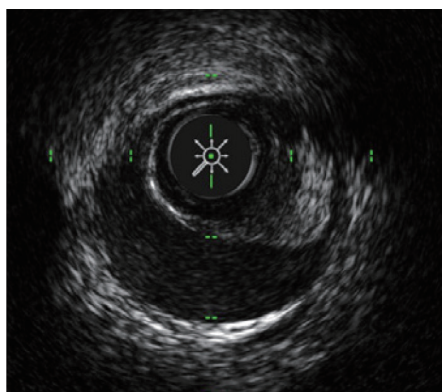
製品の特長

適正化されたイメージング

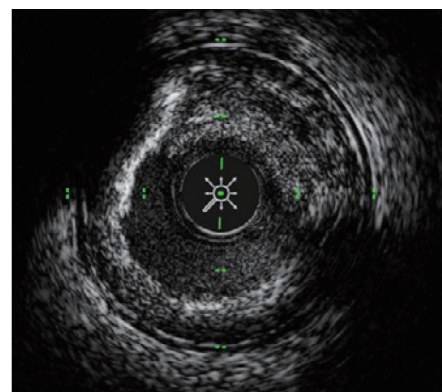
- 組織深達度を調整できるよう2種類の周波数オプション(40MHz又は60MHz)を搭載、40 μ mという超微細な軸方向の解像度を提供
- 合併症やプラークの組成を明らかにするのに役立つパワフルかつ柔軟なイメージングモード - SilkView™、LumenView™、ClassicView™
- 高速プルバック機能により最大10mm/sの速度で評価が可能となり、手技の合計時間が短縮し、モーションアーチファクト及び虚血リスクを抑えられます
- 冠動脈及び末梢血管インターベンションに使用可能



血栓



偽腔



解離

直感的なインターフェース、合理化されたプロフィール

- 簡単に操作できるインタラクティブ・タッチスクリーン機能が解析の迅速化とワークフローの効率化を助けます
- コンソールはコンパクトな構成で、カテーテル室に容易に設置できます

製品・技術仕様書

HDi コンソール

	SKU # 017986
電源仕様	100-240 VAC, 50-60 Hz, 最大140 W
軟部組織深達度	>2.5 mm
血液深達度	>3.4 mm
最大フレームレート	60 fps
周波数	40/60 MHz
フレーム間隔	17-167 μ m
最大視野	20 mm
動作時温度範囲	18-30°C
保管時・動作時湿度範囲	15~85%、結露なきこと
気圧範囲	7.3-15.4 psi, 50-106 kPa
外形寸法	奥行: 7.5 cm 幅: 43.75 cm 高さ: 36.5 cm
製品重量	7.5 kg
電源ケーブルの長さ	最大4.0 m
最大プルバックスピード	10 mm/s

ペイシェント・インターフェース・モジュール (PIM)

	SKU # 017989
外形寸法	奥行: 5.1 cm 幅: 20.3 cm 高さ: 7.6 cm
ケーブルの長さ	4.5 m
製品重量	1.0 kg (ケーブル含む)

Linear Translation システム (LTS)

	SKU # 017988
外形寸法	奥行: 8.9 cm 幅: 30.5 cm 高さ: 11.4 cm
ケーブルの長さ	4.5 m
製品重量	1.25 kg (ケーブル含む)

Kodama
SKU #017788

超音波 周波数: 40/60 MHz

最大プルバックスピード: 10 mm/s

6 Fr ガイディングカテーテルに適合



製造販売業者: アシスト・ジャパン株式会社

〒112-0012 東京都文京区大塚三丁目11番6号
大日本図書大塚三丁目ビル7階
電話: 03-6902-9520 FAX: 03-6902-9249
<https://acist.jp>

一般的名称: 中心循環系血管内超音波カテーテル
非中心循環系血管内超音波カテーテル
販売名: Kodama カテーテル
承認番号: 22800BZX00311000
一般的名称: 循環器用超音波画像診断装置
販売名: HD-IVUS システム
承認番号: 226ADBZX00178000